

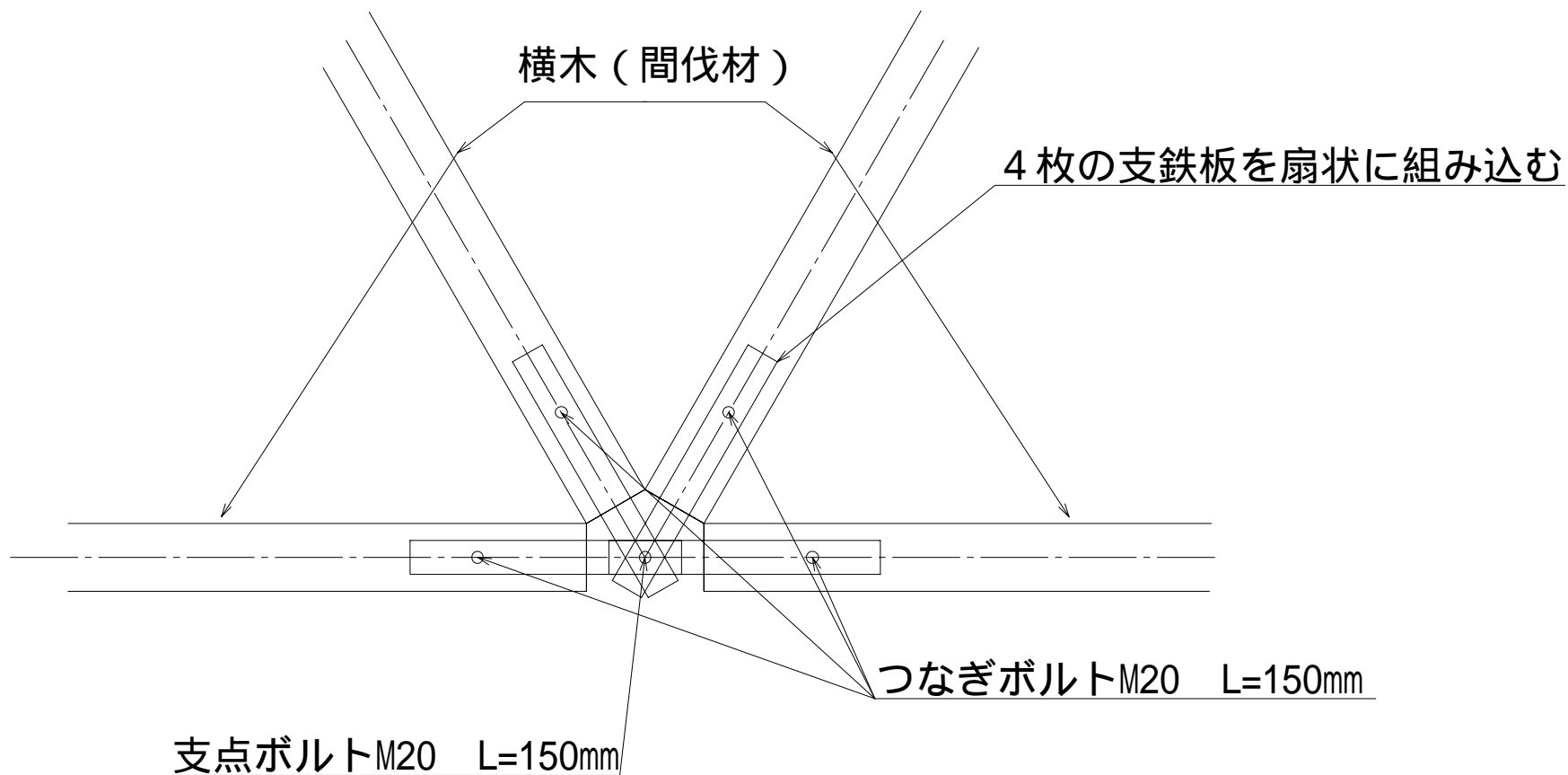
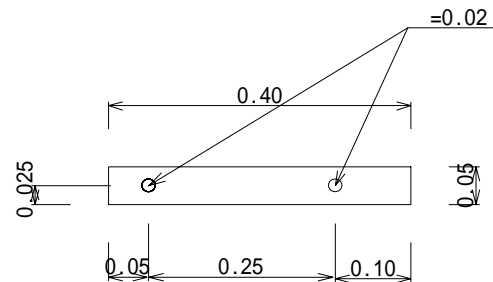
支鉄板（寸法図）

S=1/10

SS400 400x50xT4.5孔加工2ヶ所 20

座金プレートSS400 40x40xT4.5

ボルトM20xL150メッキ



材料表

100m²当たり

名称	規格・寸法	単位	数量	摘要
杭木	末口径 9cm以上 長さ 80(60) cm	本	160.0	$(6 \times 7 \times 4 + 2 \times 7) / 1.14 = 160$ 本
横木	末口径 6cm以上	"	80.0	標準積算 末口10cm L=2.0m $(3 \times 7 \times 4 + 7) / 1.14 = 80$ 本
鉄線	#12なまし鉄線	kg	10.5	$(6 \times 7 \times 4 + 2 \times 7) / 1.14 = 160$ 本
支鉄板	鉄板5cmx40cm ボルトM20 L150	1枚	160.0	$80 \times 2 = 160$ 枚
ボルト	M20 L150	本	200.0	$8 \times 5 + 80 \times 2 = 200$ 本
ワッシャー	鉄板5cmx40cm ボルトM20 L150	束	200.0	$8 \times 5 + 80 \times 2 = 200$ 本

備考

- 1) 岩盤等でくい打ちが出来ない箇所は、異形鉄筋D25で施工する。
- 2) 横木が斜面の不陸に沿いやすくするために、硬質の枠内吹き付けを薦めます。